



Elara 900

Look closer. See further.

The slit lamp. Reinvented.

Meet エラーラ900

Haag-Streit's slit lamp for the 21st century.

1933年、ゴールドマン教授との共同開発により世界初のスリットランプを発売してから約100年。

ハーグストレイトがこれまでで最も革新的な進化を遂げた新製品を発表しました。

エラーラ900は長年培われたBQ系の光学系を引き継ぎ、全く新しいプリセット機能をはじめ、光学系・操作性・光源・カメラのすべてで大幅な進化を遂げました。

これまでにない新しいスリットランプ体験をぜひ実感ください。



プリセット

観察倍率、スリットの幅や高さ、明るさ、角度、スリット色、フィルタ等の設定をあらかじめ登録が可能です。

角膜や眼底の観察、眼圧測定時など、従来のスリットランプでは、目的に応じて都度いくつかのダイヤルを回す等の操作が必要でしたが、エラーラ900では様々な設定を登録する事が可能になりました。

登録した設定は、プリセットホイールを回すだけですぐに切り替えが可能です。

これにより、ドクターが患者さまと向き合ってから操作を大幅に減らし、時間短縮と疲労軽減につながります。

メインメニュー画面



メインメニュー画面 - プリセット用ユーザープロフィールの登録(最大で9名分の登録が可能)

プリセットメニュー②



プリセットタブ

スリット光色温度

黄色フィルターのオン/オフ

ライブカメラのオン/オフ

プリセットの保存

画面右上ボタンで表示されるプリセットメニュー

プリセットメニュー①



メイン画面に表示されるプリセットメニュー
1人のドクター選択で最大6つのプリセットを設定可能

カメラモード



プリセットカラーセレクト

検査眼(左/右)、倍率

スリット軸情報

写真/ビデオ切替

画像輝度

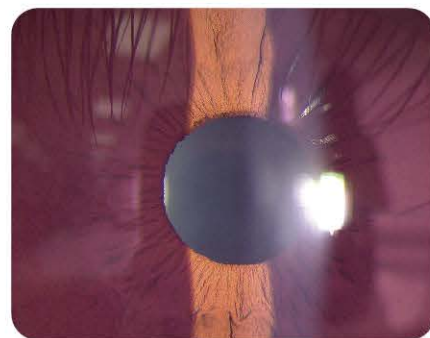
背景照明

カメラモード選択時

光学系

光学系は多くのドクターから高評価を得ているBQ系スリットランプ同等の品質で製造されており、キレの良い微細な観察像を得ることができます。

またビームスプリッターやカメラを本体に組み込むことで、ドクターと患者さま間の距離が20%以上も短縮(同等機能を持つ他社製品比較)。術者が手を伸ばして行う検査なども容易に行えます。



全てが手の届くところに 一簡単で直感的な操作一

スリットランプは、観察倍率、フィルタやスリット幅、明るさ変更など様々な操作が必要で、BQ系等のスリットランプでは操作するノブ等が広範囲に配置されていました。

エラーラ900は、すべてのボタンは論理的に整理され、手が届きやすい位置に配置されているため、動作を最小限に抑え、検査をよりスムーズに、快適に行えます。

これはエラーラ900が追求する人間工学的な優れた設計の一部で、集中して観察を行う事が可能になりました。

多機能ジョイスティックやタッチパネルで、接眼⇄カメラのモード切換や登録済プリセットの呼び出しなどの操作も簡単に行えます。

また、上下動作もモータ駆動のためスムーズで、ドクターの負担・疲労の軽減につながります。

スリット高さ

ノブの内側を患者側に回すと、広がります

観察倍率

ジョイスティックの上側のリングを回すと、変更できます
倍率は5種類です

6.3x 10x 16x 25x 40x

上下動作

時計回りに回すと、上がります

スリット幅

ノブの外側を患者側に回すと、狭まります

スリットの明るさ

ノブの外側と内側を同時に患者側に回すと、明るくなります

スリット角度

ジョイスティック下のプリセットホイールをクリックし、回すとスリットの角度を5度間隔で変更します
設定の完了後、再度クリックしてください
ホイールの回転で登録済のプリセット間の切替も可能です



プリセット設定の変更使用するノブ、ジョイスティック、ホイール場所と操作方法

Pタイプ光源

ここではエラーラ900の革新的な新技術が搭載されています。独自のP-Type (projector) 光源は通常の電球やLEDではなく、DLPプロジェクター技術を採用しています。個別のマイクロミラーデバイスをコントロールして投影することでスリット光を照射し、次世代スリットランプにふさわしい鮮明さとコントラストを提供します。物理的なスリット構造を持たないこのPタイプ光源の採用により、プリセット機能のような全く新しい設定が可能になりました。色温度も角膜や網膜など観察部位に合ったものを選択できます。



スリット光イメージ



カメラ

左右のビノキュラの両方に4Kカメラが標準で搭載されており、オプションで3D(サイドバイサイド)出力も可能です。これは診察室に患者さまの関係者がいる時や、教育現場での使用にも役立ちます。

従来のスリットランプの多くは、左右のどちらかにだけカメラを取り付けますが、エラーラ900はデュアルカメラ設定により、画像出力や動画撮影の際にドクターの利き目に合わせて左右のカメラを選択できるようになりました。



患者さまにも優しい

ヘッドレストのような細部まで再設計し、特に体の大きな患者さまにとっても快適に検査を受けて頂けます。

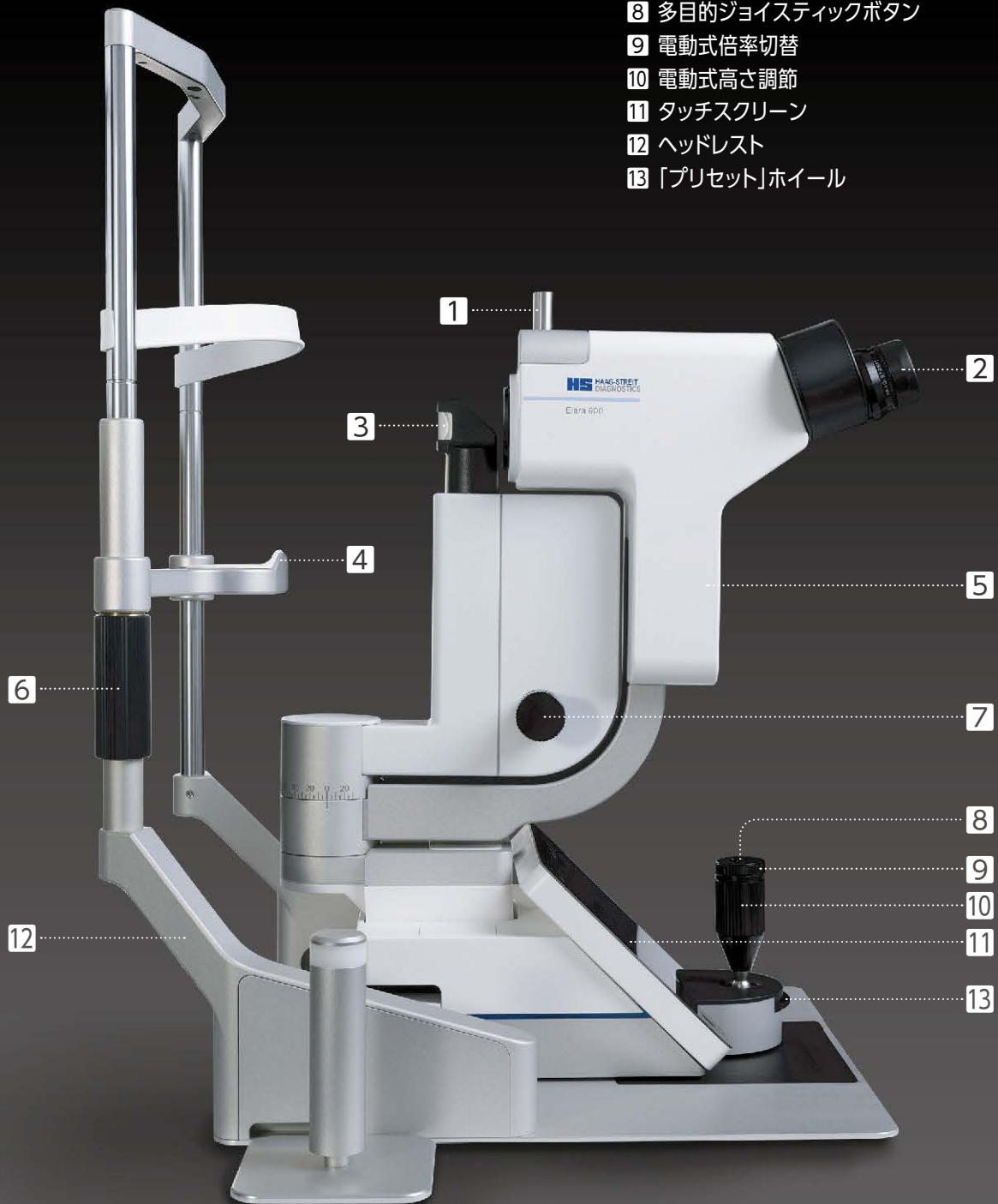
ヘッドレストフレームの上部には感知センサーが内蔵されており、エラーラ900のスリット光のON-OFF等のスマートオートメーション機能のトリガーとして重要な役割を果たします。

高さ調整もスムーズで清掃も簡単、すべての患者さまが快適かつ安全に検査を受けられるようサポートします。



Elara 900

- 1 「Rタイプ」取付ピン(ゴールドマン眼圧計用)
- 2 傾斜式接眼レンズ
- 3 「Pタイプ」照明
- 4 あご受け
- 5 デュアル内蔵カメラ
- 6 高さ調節可能あご受け
- 7 照明制御要素
- 8 多目的ジョイスティックボタン
- 9 電動式倍率切替
- 10 電動式高さ調節
- 11 タッチスクリーン
- 12 ヘッドレスト
- 13 「プリセット」ホイール



■ 構成

7221084-S	エラーラ900 スリットランプセット
構成内容	<ul style="list-style-type: none"> エラーラ 900 スリットランプ本体 エラーラ 900 患者用ハンドル エラーラ 900 固視灯

■ オプション品

・7221086	エラーラ900患者用ハンドル
・7221087	エラーラ900固視灯
・7221141	エラーラ900用トノメータ本体 AT900モデルR
・7221062	エラーラ900 3D イメージングオプション
・7221124	エラーラ900用テーブル 小 LAN対応
・IT-653-S-Elara900	エラーラ900 スリットランプ専用 東和光学台
・1HS04310	AT900用メジャリングプリズム

■ 製品仕様

照明装置部	スペクトル範囲 スリット照明	可視光スペクトル：420 - 660 nm 赤外光スペクトル：780 - 900 nm	
	スリット画像幅	0 - 24 mm 連続可変	
	スリット画像長	0 - 15 mm 連続可変	
	スリット画像回転	±90°	
	フィルター / カラー	RGB	
実体顕微鏡部	最大放射照度	174 mW/cm ²	
	視路角	13°	
	倍率切替	6.3× / 10× / 16× / 25× / 40×	
	接眼レンズ倍率	12.5×	
	接眼レンズ調整倍率	+8D ~ -8D ディオプター	
	瞳孔間距離	52 ~ 80 mm	
	総合倍率	6.3× / 10× / 16× / 25× / 40×	
	視野(直径 mm)	32.0 / 20.0 / 12.7 / 8.0 / 5.1	
	接眼レンズ傾斜角	20°	
	カメラ	カメラ解像度	2×5 メガピクセルによる立体視対応、最大 4K 動画 およびステレオ画像出力
カメラパス		3D、左又は右をソフトウェアで定義可能	
フレームレート		30 fps(フレーム / 秒)	
自動反転ミラー		0% / 70% (カメラへの光の分配率)	
画像ファイル形式		jpg / bmp	
画像ファイル圧縮形式		フォーマット	ファイルサイズ
		bmp (無損失)	~ 15.0 MB
		jpeg (高画質)	~ 4.5 MB
		jpeg (中画質)	~ 0.5 MB
		jpeg (低画質)	~ 0.3 MB
ビデオファイル形式		mp4	
ビデオファイル圧縮形式		フォーマット	ファイルサイズ (1分)
		低画質 (2D)	22.5 MB
	低画質 (3D)	45.0 MB	
	中画質 (2D)	37.5 MB	
	中画質 (3D)	75.0 MB	
	高画質 (2D)	75.0 MB	
	高画質 (3D)	150.0 MB	
ベースプレート	操作	ジョイスティックで3方向の調整が可能	
	調整範囲	(縦)90 mm、(横)100 mm、(高さ)30 mm	
無線通信	モジュール	Intel Wireless-AC 9260	
	周波数	2.4 GHz (2.400 GHz ~ 2.483 GHz) (国や地域によって異なります)	
	電力	20 dBm (100 mW)	
電源	電圧	100 ~ 240 VAC	
	消費電力	159 VA	
	動作周波数	47 ~ 63 Hz	
	外形寸法	縦 560 mm × 横 401 mm × 高さ 330 mm	
重量	15.2 kg		

製造元：Haag-Streit AG, Switzerland
販売名：エラーラ900
届出番号：27B1X00001ELARA9

製造販売元



アールイーメディカル株式会社
R E MEDICAL, INC.

本社：〒540-0011 大阪市中央区農人橋2-1-29
東京営業所：〒113-0034 東京都文京区湯島3-19-11 湯島ファーストビル
名古屋営業所：〒465-0025 愛知県名古屋市名東区上社1-1204 ロール社東
福岡営業所：〒812-0014 福岡市博多区比恵町11-7 ニューいわきビル

www.re-medical.co.jp

TEL.06-4794-8220(代) FAX.06-4794-8222
TEL.03-5816-1480(代) FAX.03-5816-1483
TEL.052-760-3955(代) FAX.052-760-3956
TEL.092-437-5180(代) FAX.092-437-5181

●本カタログに掲載の仕様・形状は、改良等の理由により予告なしに変更することがあります。