

Keeler

英国 キーラー社

双眼倒像鏡



Binocular Indirect Ophthalmoscopes

Vantage



アールイーメディカル株式会社
R E MEDICAL, INC.

届出番号:27B1X00001KVAN01

新機能により、さらに観察精度が向上

Keeler



LEDの採用で通常の電球より輝度が約30%アップ。さらに、長寿命・低消費電力効果が期待できます。



LEDバルブ

光源

フィルターレバー

アパーチャーレバー



約1.5時間のフル充電で、約6時間の使用が可能です。(連続使用可能時間：約1時間)

薄型リチウム充電電池

Teaching ミラー(オプション)

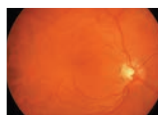
ミラーアングルノブ

前後どちらにも回転するため、検者の視線と光軸を微調整できます。

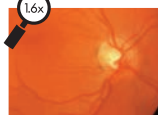
ハイマグレンズ

1.6xの倍率を追加するレンズです。観察精度が向上します。

- ・耐傷性コート
- ・不使用時はハネ上げできます



20D レンズのみ



20D レンズとハイマグレンズ



※Teaching ミラーとの併用はできません。

■ フィルター / アパーチャー

フィルター	アパーチャー
<p>コバルトブルーフィルター 蛍光染料と共に使用し、角膜瘢痕や角膜上皮剥離の発見及び検査に使用します。</p>	<p>大 [完全に散大した瞳孔] 患者瞳孔上に現れる3つの倒像イメージ1つは光源で、2つは検者のものです。照明光軸を上向けにすることで、移動させることが可能です。</p>
<p>透明 フィルターなしの白色光</p>	<p>中 [中散大の瞳孔] 瞳孔付近に不透明な障害がある場合、検者の瞳孔像を移動させ、眼底映像がハッキリ見える位置に照明光軸を上げ、照明光量も下げてください。</p>
<p>レッドフリーフィルター 血管検査に使用。赤色光を除去することによって血管が暗緑色背景に黒色で浮かび上がります。</p>	<p>小 [小瞳孔] 照明光軸を下げる 小瞳孔で後局部を観察する場合、検者瞳孔と照明光源像を患者瞳孔中央に集めることで、最適な眼底観察ができます。</p>
<p>ディフューザー 網膜周辺部の観察や眼底検査がしづらいケース(瞳孔散大不十分や検査困難な患者等)に使用します。</p>	



充電電池が薄型になりました。



薄型充電器(壁掛型): 本体に充電電池を装着したまま充電できます。

カタログ番号	商品名
1205-P-1020	キーラー 双眼倒像鏡 Vantage

[別売品]

カタログ番号	商品名
3412-P-7000	Vantage キャリーケース
1202-P-7205	Vantage Teaching ミラー

日本総代理店

RE **アールイーメディカル株式会社**
R E MEDICAL, INC.

本社:〒540-0011 大阪市中央区農人橋2-1-29
東京営業所:〒113-0034 東京都文京区湯島3-19-11 湯島ファーストビル
名古屋営業所:〒465-0092 愛知県名古屋市中区東区社台2-128 パティナー社台
福岡営業所:〒812-0014 福岡市博多区比恵町11-7 ニューいわきビル

●本カタログに掲載の仕様・形状は、改良等の理由により予告なしに変更することがあります。

www.re-medical.co.jp

TEL.(06)4794-8220(代)FAX.(06)4794-8222
TEL.(03)5816-1480(代)FAX.(03)5816-1483
TEL.(052)760-3955(代)FAX.(052)760-3956
TEL.(092)437-5180(代)FAX.(092)437-5181