

PanOptic™

検眼鏡

プラス

ベーシック

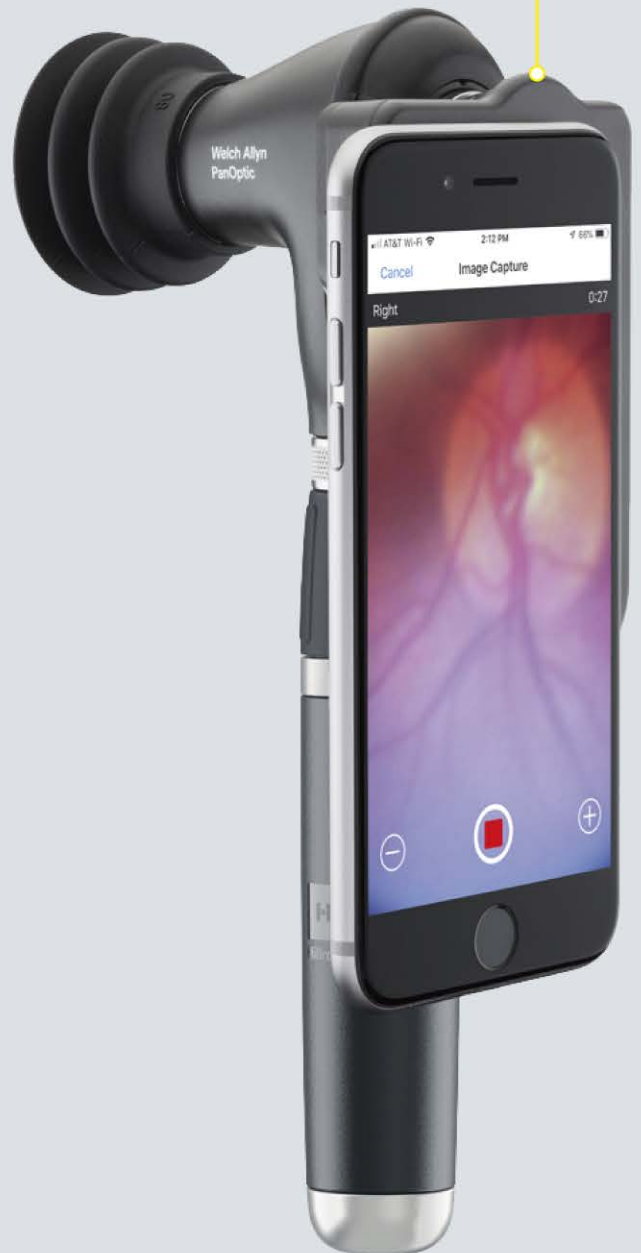
スマートフォンで眼底画像を保存、共有

新PanOpticベーシックおよびPanOpticプラスで、より明るく大きな視野を提供します。

QuickEye™アライメントテクノロジーと眼底画像を保存し共有できるオプションを備えたPanOpticプラスとスマートフォンを使用すれば、眼の検査を充実させることができます。どちらの機器も既存の 3.5V パワーソースで動作します。

iExaminer

iPhone・Android
すべての機種対応!



PanOptic™ 検眼鏡 プラス

2つのインジケータライトで 患者の視線を誘導

視神経乳頭の位置合せをより簡単に行うことができます。
(PanOptic Plusのみ)



30秒の動画から静止画を 切り出し保存!

PanOptic Plusを
iExaminer スマートブラケット及び
iExaminer Pro アプリと組み合わせて
スマートフォンで使用すると
眼底画像の保存や共有ができます。

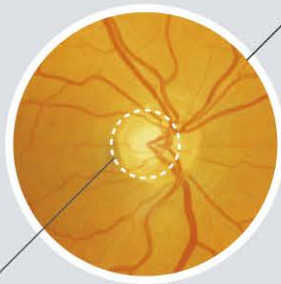
生年月日	1999/05/25
MRN	123456789
Hx	
右	
左	

右

左

観察視野 20°

PanOptic™ 検眼鏡
プラス・ベーシック



観察視野 5°

AU-11720
ハロゲン同軸検眼鏡

仕様	パンオプティック プラス	パンオプティック ベーシック
カタログ番号	AU-118-3	AU-118-2
iExaminer デジタル対応	あり	なし
Quick Eye™ アライメントテクノロジー	あり	なし
保証期間	1年	1年
高さ x 幅 x 奥行き	8 cm x 4.5 cm x 7.5 cm	
重量	130 g	
アパーチャー	小、大、レッドフリー、スリット、固視標、コバルトブルー	
補正レンズ範囲	-20 ~ +25 D	
補正レンズ	-20、-15、-12、-10、-9、-8、-7、-6、-5、-4、-3、-2、-1.0、1.2、3.4、5.6、7.8、9.10、12、15、20、25	
電球	SureColor™ LED	
色	カラーレンダリングインデックス (CRI) : 95 標準、R9 : 85 標準、色温度 : 2700 K ~ 3500 K	
電球寿命	約 1,000 時間	
観察視野	20°	

届出番号:13B2X0008600033



仕様	リチウムイオン充電式ハンドルセット
カタログ番号	AU-719-3
高さ x 幅 x 奥行き	14 cm x 3 cm x 3 cm
重量	140 g
内蔵充電機能	USB-C
保証期間	1年
動作時間	5.5 時間 (30 秒の検査を約 660 回)
バッテリータイプ	リチウムイオン
USB クイック充電時間 (0~75%)	90 分
電源コードとコードオプション	AU-719-USB-J

届出番号:13B2X0008600034



【パンオプティックアクセサリ】

AU-11840-IEX	iExaminer キット	※ iPhone・Android 対応
AU-118-EC	パンオプティック用アイカップ (5 個入)	

日本代理店

RE **アールイーメディカル株式会社**
R E MEDICAL, INC.

本社：〒540-0011 大阪市中央区農人橋2-1-29
東京営業所：〒113-0034 東京都文京区湯島3-19-11 湯島ファーストビル
名古屋営業所：〒465-0025 愛知県名古屋市中東区上社1-1204 ロール社東
福岡営業所：〒812-0014 福岡市博多区比恵町11-7 ニューいわきビル

●本カタログに掲載の仕様・形状は、改良等の理由により予告なしに変更することがあります。

www.re-medical.co.jp

TEL.06-4794-8220(代) FAX.06-4794-8222
TEL.03-5816-1480(代) FAX.03-5816-1483
TEL.052-760-3955(代) FAX.052-760-3956
TEL.092-437-5180(代) FAX.092-437-5181