

眼科検査・診断器械 手術用マイクロスポンジ

Ophthalmic Instruments

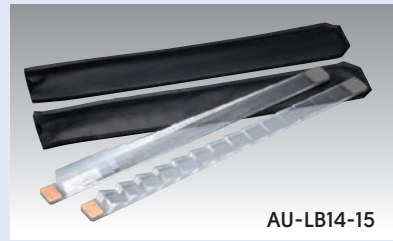
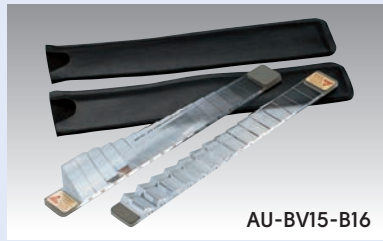
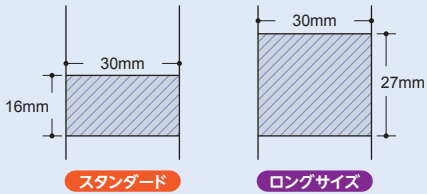


ベレンス氏 プリズムバーセット

		°	1	2	3	4	5	6	8	10	12	14	16	18	20	25	30	35	40	45
AU-BV15-B16 ベレンス氏 プリズムバーセット スタンダード	垂直	BV15	●	●	●	●	●	●	●	●	●	●	●	●	●	●	●	—	—	—
	水平	B16	●	●	—	●	—	●	●	●	●	●	●	●	●	●	●	●	●	●
AU-LB14-15 ベレンス氏 プリズムバーセット ロングサイズ	垂直	LB14	●	●	●	●	●	●	●	●	●	●	●	●	●	●	—	—	—	—
	水平	LB15	●	●	—	●	—	●	●	●	●	●	●	●	●	●	●	●	●	●

◆斜視手術の要否、術筋の選択、量定などに使用します。
届出番号：AU-BV15-B16：27B1X00001011314
AU-LB14-15：27B1X00001011315

※ロングサイズはプリズムを大きくしていますので、垂直(30)水平(45)は入っていません。
※単品販売も行っておりますので、お問い合わせください。



ベレンス氏 角型プリズムセット

		△	1/2	1	2	3	4	5	6	7	8	9	10	12	14	15	16	18	20	25	30	35	40	45	50
AU-S16	16個組	●	●	●	—	●	—	●	—	●	—	●	●	—	●	—	—	●	●	●	●	●	●	●	●
AU-S22	22個組	●	●	●	●	●	●	●	●	●	●	●	●	—	●	●	●	●	●	●	●	●	●	●	●
プリズムジオプター(△)と度(°)の換算		0.3	0.6	1.0	2.0	2.3	3.0	3.5	4.0	4.5	5.0	5.5	7.0	8.0	8.5	9.0	10.0	11.0	14.0	16.5	19.5	22.0	24.0	26.5	

届出番号：27B1X00001011322

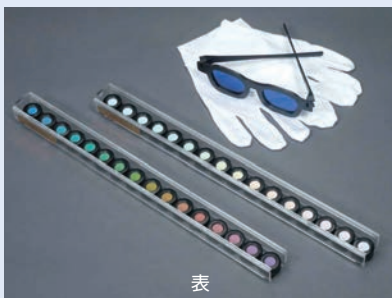


パネル D-15テスト

AU-15130 | パネルD-15コンバインド テスト

- ◆異なった感度の同系色がペアになっているため、この一つのテストで第一色覚異常、第二色覚異常、第三色覚異常の混同色軸の評価が可能になりました。
- ◆箱の裏蓋が透明になっていますので、容易にテスト結果を見ることができます。

届出番号：27B1X00001015130



※収納ケースは写真と異なる場合があります。

アイモデル

AU-15129	アイモデル 白内障用
AU-15120	アイモデル LASIK用

- ◆患者へのインフォームドコンセントに最適です。
- ◆白内障用は、5種類のグレードの水晶体モデルが付いています。
- ◆LASIK用は、フラップ部分と焦点距離が可動できます。



ベレンス氏 三色テスト

AU-444	ベレンス氏 三色テスト
--------	-------------

- ◆色に対する知覚力の低い患者、特に小児の検査に最適です。
 - ◆LEDライトを採用しました。
- 届出番号：27B1X00001015309



※本体の色は写真と異なる場合があります。

遮眼子 マドックス付

AU-12122	遮眼子 マドックス付
----------	------------



レチノスコーピーラック

AU-15161	レチノスコーピー ラック
----------	--------------

- ◆レチノスコーピーの板付きレンズです。
- 届出番号：27B1X00001015161



弱視治療用眼鏡箔

カタログ番号	透明度
AU-420-00-10	Voll(完全遮へい)
AU-420-LP-10	LP(Light Perception)
AU-420-001-10	<0.1
AU-420-01-10	0.1
AU-420-02-10	0.2
AU-420-03-10	0.3
AU-420-04-10	0.4
AU-420-06-10	0.6
AU-420-08-10	0.8
AU-420-10-10	1.0

- ◆眼鏡に貼り付け、弱視を矯正することができます。
- ◆3枚入りです。



届出番号: 27B1X00001015100

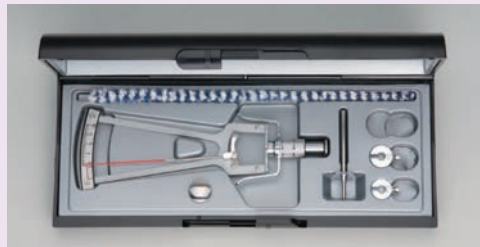
シェッツ氏 眼圧計

AU-202A	シェッツ氏 眼圧計 メーカー検定付
---------	-------------------

<予備・補充用>

AU-202-55	重 垂	5.5g
AU-202-75		7.5g
AU-202-10		10.0g

承認番号: 13900BZY00278000



ペンライト

AU-6666	ペンライト6本入(ネーム無)
---------	----------------

- ◆使い捨てのペンライトです。



手術用マイクロスポンジ

AU-878	スージ・手術用マイクロスポンジ(柄付)
--------	---------------------

- ◆200本入(10本×20袋/箱)
- ◆EOG滅菌済

届出番号: 27B1X00001030601



AU-861-200	スージ・手術用マイクロスポンジ(柄なし)
------------	----------------------

- ◆200個入(10個×20袋/箱)
- ◆EOG滅菌済

届出番号: 27B1X00001031602



ステレオテスト

主に弱視斜視の患者を対象として、精密な立体視 (fine stereopsis) を簡便な検査で検出することができます。



AU-VA1000 フライ ステレオテスト

届出番号: 27B1X00001001000

- ◆ 立体視差20秒から4800秒の検査ができます。正常値は30秒から60秒程度以下とされています。
- ◆ 円視標では立体視差20秒から400秒までの検査ができます。
- ◆ 単眼視でも正解になる手がかり (monocular clue) が含まれない、新しいテクノロジーの採用により偽陽性 (false positive) になりにくくなっています。
- ◆ 抑制の有無とその患側も知ることが出来ます。
- ◆ ブックレットのバックカバーに解答が記載されています。
- ◆ 一つのセットに大人用と小児用の二種類の偏光眼鏡が付属されています。



AU-VA1010 バタフライ ステレオテスト

届出番号: 27B1X00001001010

弱視斜視の患者や、文字が読めないまたは話すことができない子供や大人を対象とした簡便な検査です。



AU-VA1005 ランダムドット ステレオテスト

届出番号: 27B1X00001001005

- ◆ ランダムドットテストでは立体視差63秒、125秒、250秒、500秒の検査ができます。
- ◆ 円視標では立体視差12.5秒までの検査ができます。
- ◆ 単眼視でも正解になる手がかり (monocular clue) が含まれない、新しいテクノロジーが採用されています。
- ◆ ブックレットのバックカバーに解答が記載されています。
- ◆ 一つのセットに大人用と小児用の二種類の偏光眼鏡が付属されています。



AU-VA1015 ランダムドット Eテスト

届出番号: 27B1X00001001015

- ◆ ドットサイズの異なるE視標により検査を行います。
- ◆ 一つのセットに大人用と小児用の二種類の偏光眼鏡が付属されています。

<予備・補充用>

AU-VA1030S 大人用眼鏡

AU-VA1031 小児用眼鏡

届出番号: 27B1X00001001015

日本代理店



本社：〒540-0011 大阪市中央区農人橋2-1-29
TEL.(06)4794-8220(代) FAX.(06)4794-8222
東京営業所：〒113-0034 東京都文京区湯島3-19-11 湯島ファーストビル
TEL.(03)5816-1480(代) FAX.(03)5816-1483
名古屋営業所：〒465-0092 愛知県名古屋市名東区社台2-128 パティーナ社台
TEL.(052)760-3955(代) FAX.(052)760-3956
福岡営業所：〒812-0014 福岡市博多区比恵町11-7 ニューいわきビル
TEL.(092)437-5180(代) FAX.(092)437-5181

www.re-medical.co.jp

●本カタログに掲載の仕様・形状は、改良等の理由により予告なしに変更することがあります。

特約店